

1+KK **50,0 m²** **přízemí**

Základní informace:

Celková podlahová plocha: **50,0 m²**

Energetická náročnost budovy: **B**

Orientace: **J**

Legenda místností:

1.01 - Chodba (5,85 m²)

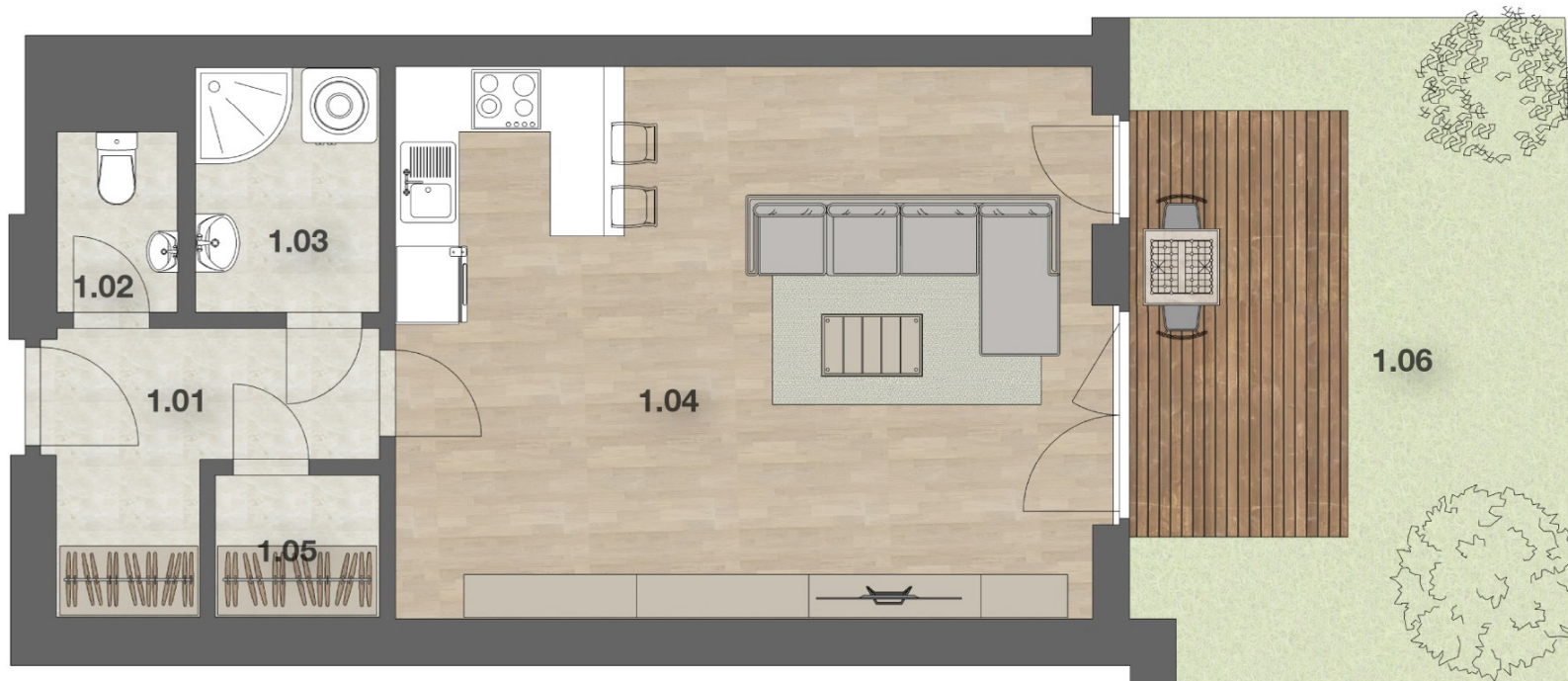
1.02 - Samostatné WC (1,65 m²)

1.03 - Koupelna (3,80 m²)

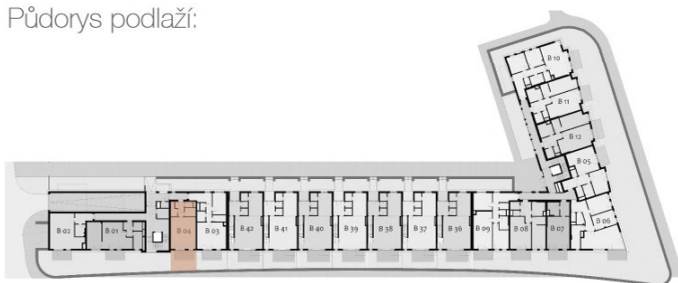
1.04 - Obývací pokoj + KK (34,35 m²)

1.05 - Tech.místnost (2,30 m²)

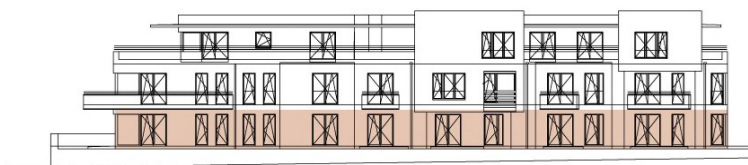
1.06 - Zahrada (37,20 m²)



Půdorys podlaží:



Pohled na dům s vyznačením patra:



Celková podlahová plocha je vypočtena dle platných právních předpisů (nařízení vlády č.366/2013 Sb.). Jedná se o celkovou plochu, která kromě ploch všech místností bytu zahrnuje také plochy pod nosnými i nenosnými zdmi, přízdívkami a jádry. Jedná se tedy o plochu, jejíž hranici tvoří pouze obvodové zdi bytu.