

**2+KK**      **73,3 m<sup>2</sup>**      **přízemí**

### Základní informace:

Celková podlahová plocha:      **73,3 m<sup>2</sup>**

Energetická náročnost budovy:      **B**

Orientace:      **V**

### Legenda místností:

**1.01 - Chodba** (6,55 m<sup>2</sup>)

**1.02 - Koupelna** (7,65 m<sup>2</sup>)

**1.03 - Obývací pokoj + KK** (31,35 m<sup>2</sup>)

**1.04 - Ložnice** (14,60 m<sup>2</sup>)

**1.05 - Šatna** (5,15 m<sup>2</sup>)

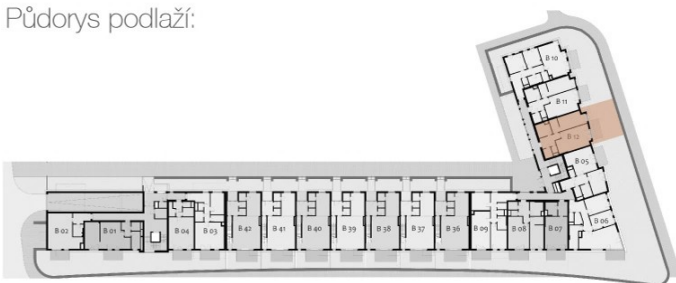
**1.06 - Samostatné WC** (1,30 m<sup>2</sup>)

**1.07 - Tech.místnost** (3,70 m<sup>2</sup>)

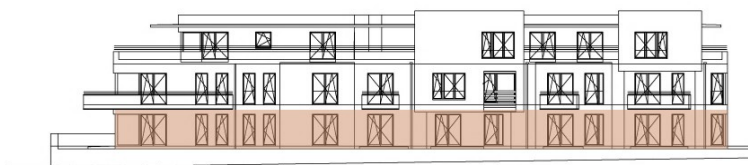
**1.08 - Zahrada** (51,30 m<sup>2</sup>)



Půdorys podlaží:



Pohled na dům s vyznačením patra:



Celková podlahová plocha je vypočtena dle platných právních předpisů (nařízení vlády č.366/2013 Sb.). Jedná se o celkovou plochu, která kromě ploch všech místností bytu zahrnuje také plochy pod nosnými i nenosnými zdmi, přízdívkami a jádry. Jedná se tedy o plochu, jejíž hranici tvoří pouze obvodové zdi bytu.