



3+KK **89,2 m²** **2.patro**

Základní informace:

Celková podlahová plocha: **89,2 m²**

Energetická náročnost budovy: **B**

Orientace: **J**

Legenda místností:

1.01 - Chodba (14,25 m²)

1.02 - Šatna (4,70 m²)

1.03 - Ložnice (13,30 m²)

1.04 - Ložnice (7,40 m²)

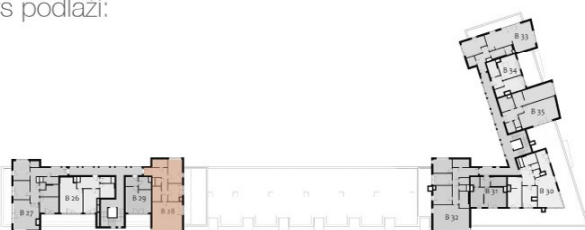
1.05 - Obývací pokoj + KK (36,60 m²)

1.06 - Koupelna (5,15 m²)

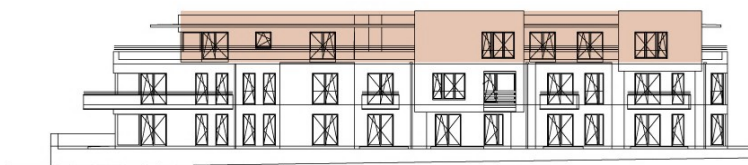
1.07 - WC (1,70 m²)

1.08 - Terasa (52,10 m²)

Půdorys podlaží:



Pohled na dům s vyznačením patra:



Celková podlahová plocha je vypočtena dle platných právních předpisů (nařízení vlády č.366/2013 Sb.). Jedná se o celkovou plochu, která kromě ploch všech místností bytu zahrnuje také plochy pod nosnými i nenosnými zdmi, přízdívkami a jádry. Jedná se tedy o plochu, jejíž hranici tvoří pouze obvodové zdi bytu.