

3+KK **66,0 m²** **1.patro**

Základní informace:

Celková podlahová plocha: **66,0 m²**

Energetická náročnost budovy: **B**

Orientace: **V**

Legenda místností:

1.01 - Chodba (8,3 m²)

1.02 - WC (2,2 m²)

1.03 - Obývací pokoj + KK (22,2 m²)

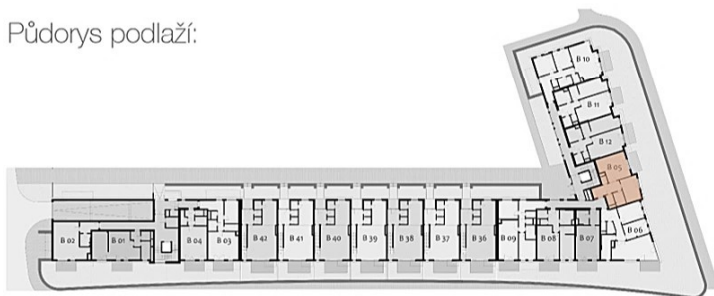
1.04 - Pokoj (9,7 m²)

1.05 - Ložnice (12,0 m²)

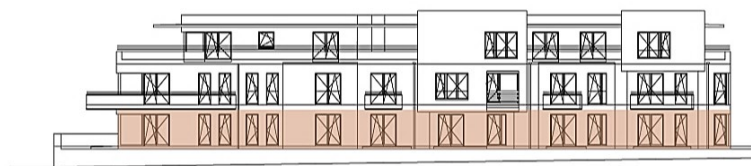
1.06 - Koupelna (5,4 m²)

1.07 - Předzahrádka (70,0 m²)

Půdorys podlaží:



Pohled na dům s vyznačením patra:



Celková podlahová plocha je vypočtena dle platných právních předpisů (nařízení vlády č.366/2013 Sb.). Jedná se o celkovou plochu, která kromě ploch všech místností bytu zahrnuje také plochy pod nosnými i nenosnými zdmi, přízdívkami a jádry. Jedná se tedy o plochu, jejíž hranici tvoří pouze obvodové zdi bytu.