

**3+KK**    **97,85 m<sup>2</sup>**    **1.patro**

**Celková cena**

**11.199.420** Kč vč. DPH

**Základní informace:**

Celková podlahová plocha: **97,85 m<sup>2</sup>**

Energetická náročnost budovy : **B**

Orientace: **JV**

**Legenda místností:**

**1.01 - Chodba** (13,45 m<sup>2</sup>)

**1.02 - Ložnice** (15,60 m<sup>2</sup>)

**1.03 - Ložnice** (13,90 m<sup>2</sup>)

**1.04 - Obývací pokoj + KK** (33,35 m<sup>2</sup>)

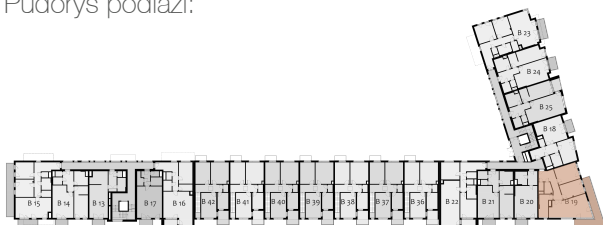
**1.05 - Koupelna** (9,90 m<sup>2</sup>)

**1.06 - Tech.místnost** (3,35 m<sup>2</sup>)

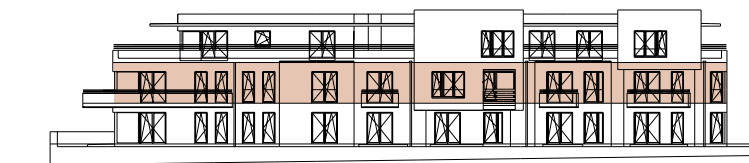
**1.07 - Samostatné WC** (1,80 m<sup>2</sup>)

**1.08 - Balkon** (24,50 m<sup>2</sup>)

Půdorys podlaží:



Pohled na dům s vyznačením patra:



Celková podlahová plocha je vypočtena dle platných právních předpisů (nařízení vlády č.366/2013 Sb.). Jedná se o celkovou plochu, která kromě ploch všech místností bytu zahrnuje také plochy pod nosnými i nenosnými zdmi, přízdívkami a jádry. Jedná se tedy o plochu, jejíž hranici tvoří pouze obvodové zdi bytu.