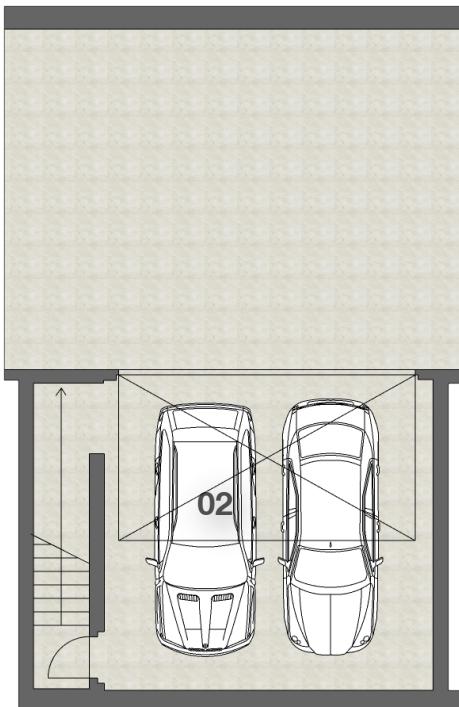
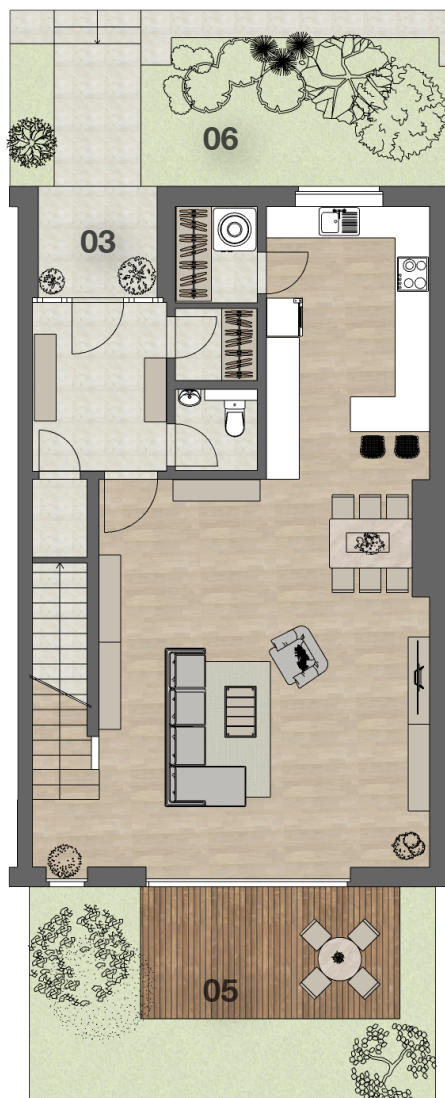


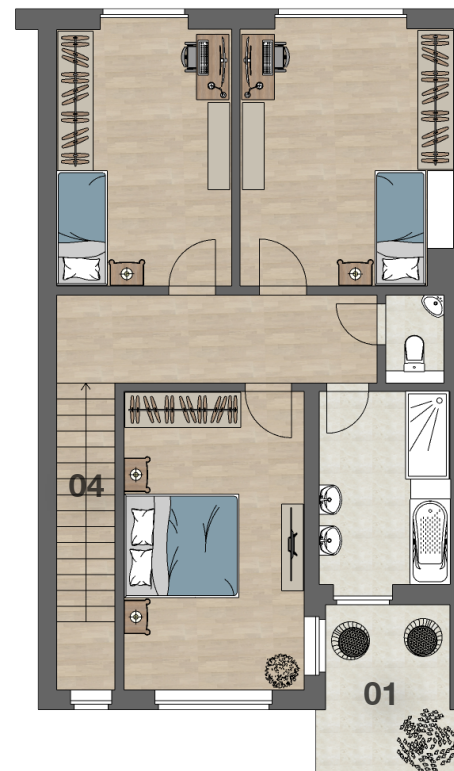
-1.patro



přízemí



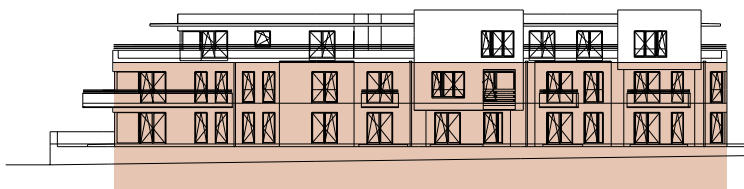
1.patro



Půdorys podlaží:



Pohled na dům s vyznačením patra:



4+KK 148,5 m² mezonet

Celková cena

14.301.000 Kč vč. DPH

Základní informace:

Celková podlahová plocha: **148,5 m²**

Energetická náročnost budovy: **B**

Orientace: **J**

Legenda místností:

01	- Balkon	(6,00 m ²)
02	- Garáž pro 2 vozy	(33,60 m ²)
03	- Závětrí	(3,40 m ²)
04	- Schodiště	(13,00 m ²)
05	- Zahrada	(29,50 m ²)
06	- Předzahrádka	(21,30 m ²)



Celková podlahová plocha je vypočtena dle platných právních předpisů (nařízení vlády č.366/2013 Sb.). Jedná se o celkovou plochu, která kromě ploch všech místností bytu zahrnuje také plochy pod nosnými i nenosnými zdmi, přízdívkami a jádry. Jedná se tedy o plochu, jejíž hranici tvoří pouze obvodové zdi bytu.

4+KK 74,5 m² přízemí

Celková cena

14.301.000 Kč vč. DPH

Základní informace:

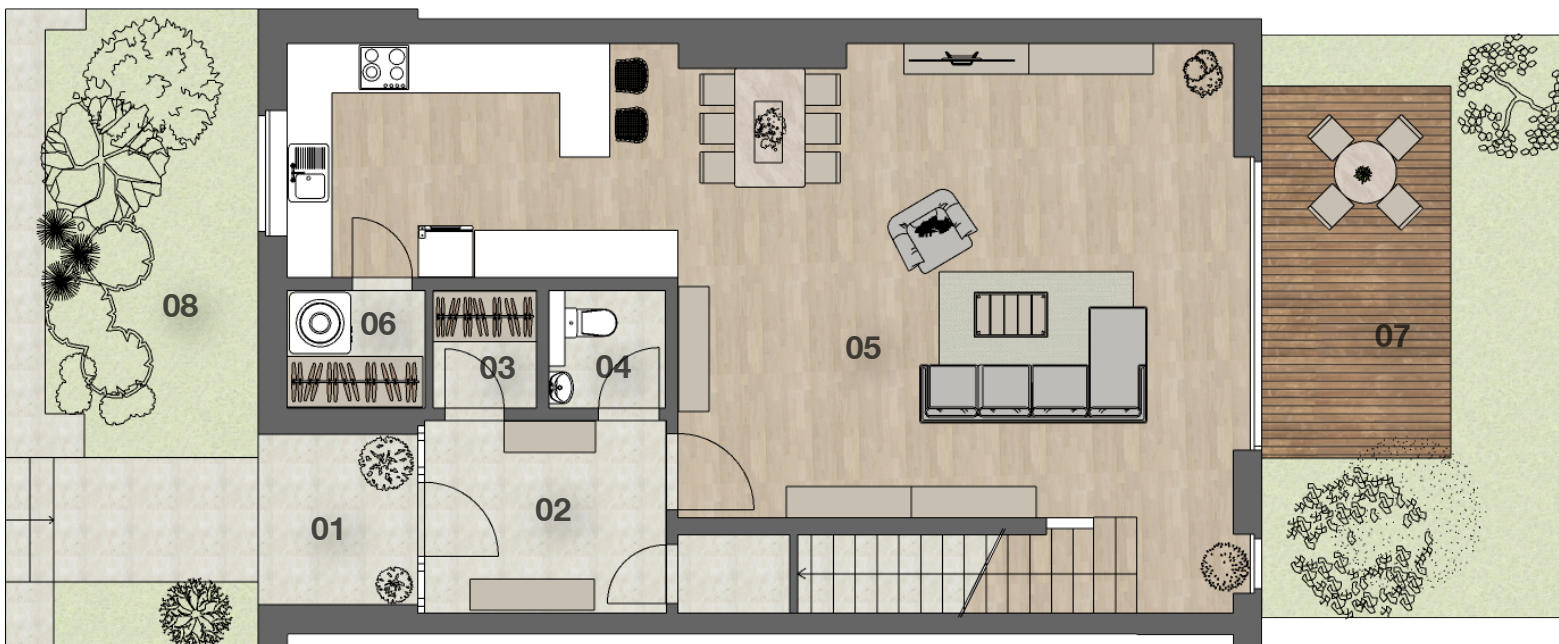
Celková podlahová plocha: **74,5 m²**

Energetická náročnost budovy: **B**

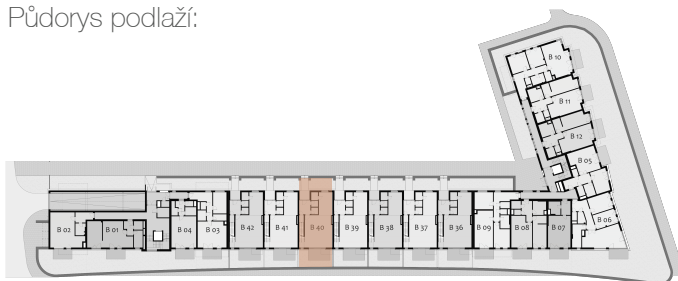
Orientace: **J**

Legenda místností:

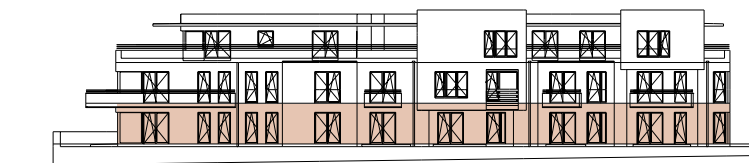
01	- Závětrí	(3,40 m ²)
02	- Chodba	(6,60 m ²)
03	- Tech.místnost+spíž	(1,90 m ²)
04	- WC	(1,80 m ²)
05	- Obývací pokoj+KK	(50,70 m ²)
06	- Spíž	(2,30 m ²)
07	- Zahrada	(29,50 m ²)
08	- Předzahrádka	(21,30 m ²)



Půdorys podlaží:



Pohled na dům s vyznačením patra:



Celková podlahová plocha je vypočtena dle platných právních předpisů (nařízení vlády č.366/2013 Sb.). Jedná se o celkovou plochu, která kromě ploch všech místností bytu zahrnuje také plochy pod nosnými i nenosnými zdmi, přízdívkami a jádry. Jedná se tedy o plochu, jejíž hranici tvoří pouze obvodové zdi bytu.

4+KK 74,0 m² 1.patro

Celková cena

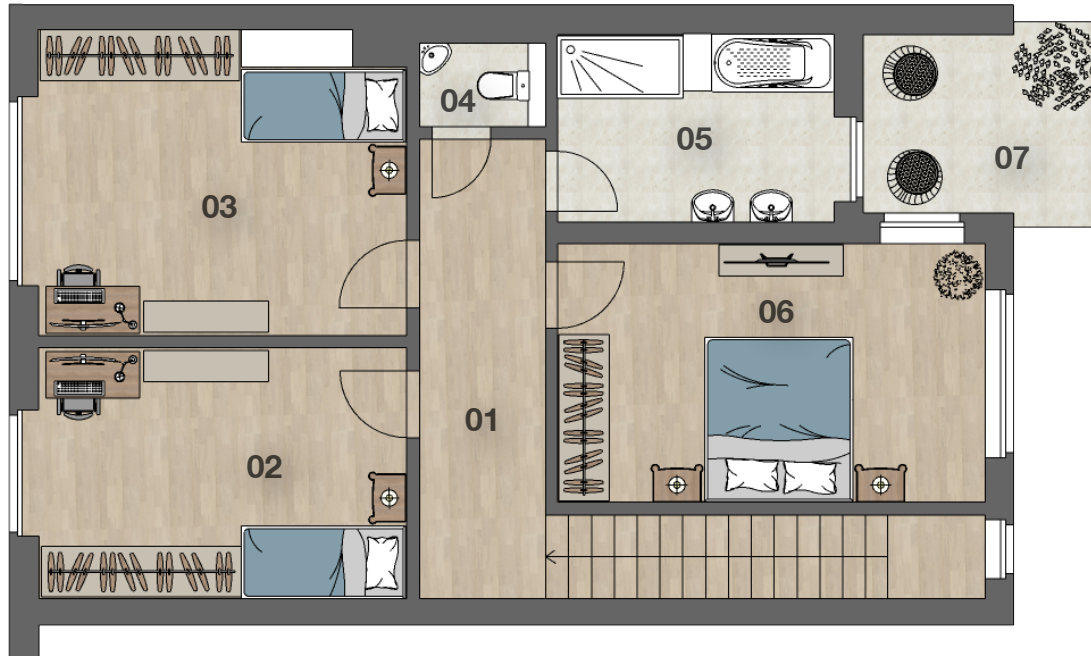
14.301.000 Kč vč. DPH

Základní informace:

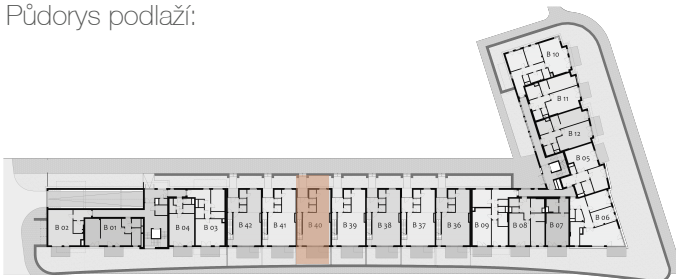
Celková podlahová plocha: **74,0 m²**
 Energetická náročnost budovy: **B**
 Orientace: **J**

Legenda místností:

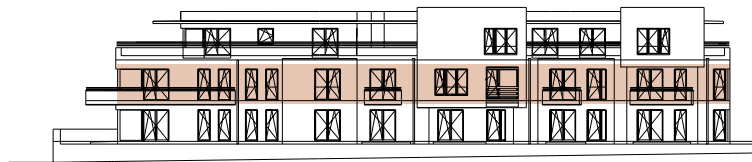
01	- Chodba	(8,25 m ²)
02	- Ložnice	(13,00 m ²)
03	- Ložnice	(16,00 m ²)
04	- WC	(1,65 m ²)
05	- Koupelna	(7,50 m ²)
06	- Ložnice	(16,35 m ²)
07	- Balkón	(6,00 m ²)



Půdorys podlaží:



Pohled na dům s vyznačením patra:



Celková podlahová plocha je vypočtena dle platných právních předpisů (nařízení vlády č.366/2013 Sb.). Jedná se o celkovou plochu, která kromě ploch všech místností bytu zahrnuje také plochy pod nosnými i nenosnými zdmi, přízdívkami a jádry. Jedná se tedy o plochu, jejíž hranici tvoří pouze obvodové zdi bytu.

4+KK 36,8 m² -1.patro

Celková cena

14.301.000 Kč vč. DPH

Základní informace:

Celková podlahová plocha: **36,8 m²**

Energetická náročnost budovy: **B**

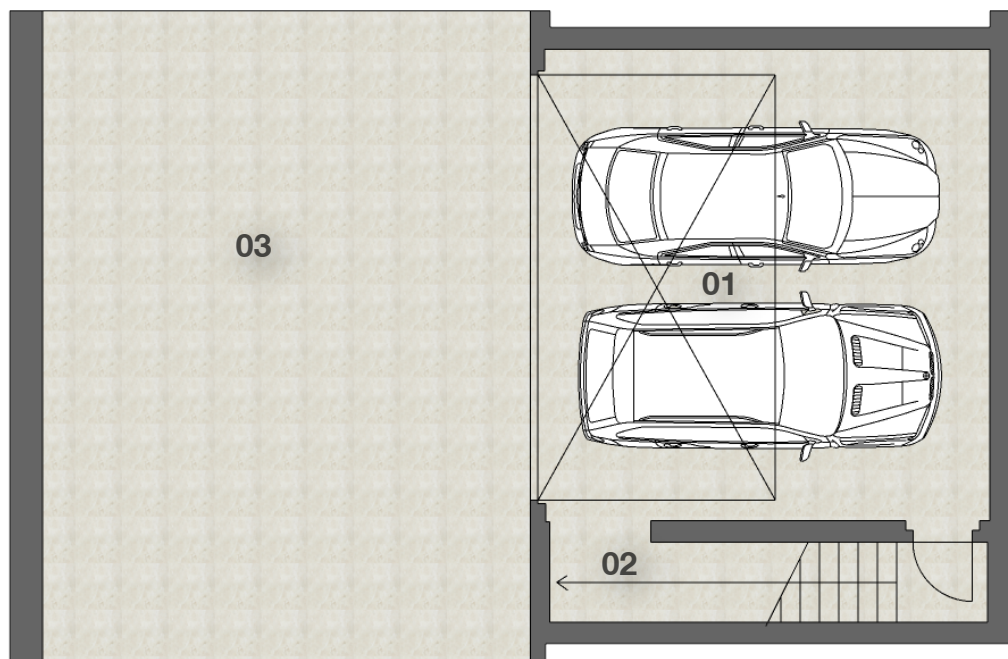
Orientace: **J**

Legenda místností:

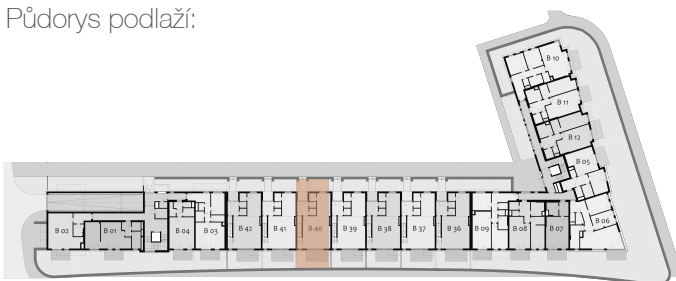
01 - Parkovací stání (30,60 m²)

02 - sklad (3,00 m²)

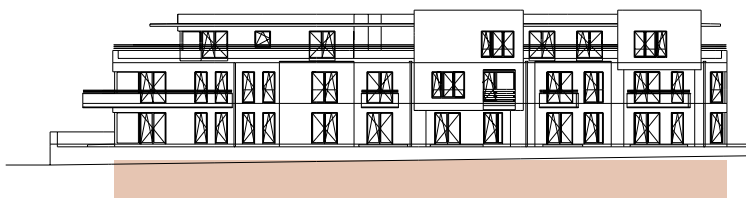
03 - Spol.komunikace



Půdorys podlaží:



Pohled na dům s vyznačením patra:



Celková podlahová plocha je vypočtena dle platných právních předpisů (nařízení vlády č.366/2013 Sb.). Jedná se o celkovou plochu, která kromě ploch všech místností bytu zahrnuje také plochy pod nosnými i nenosnými zdmi, přízdívkami a jádry. Jedná se tedy o plochu, jejíž hranici tvoří pouze obvodové zdi bytu.