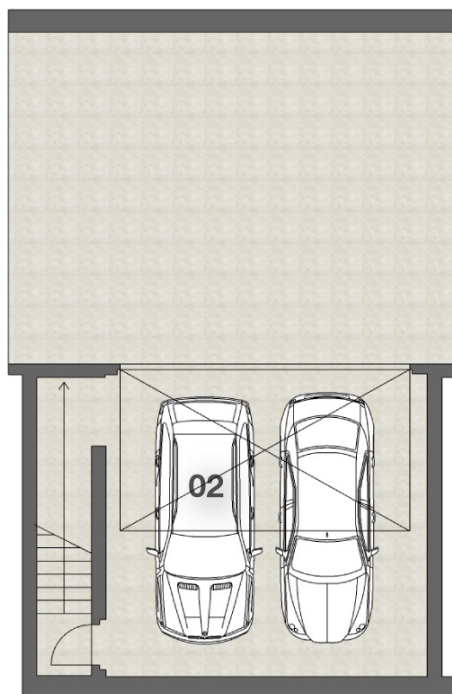


-1.patro

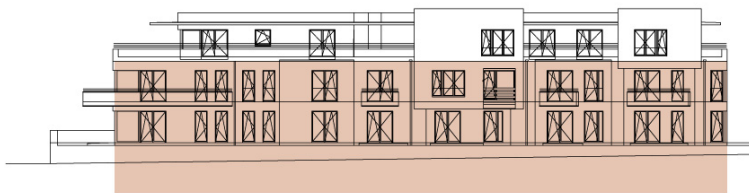
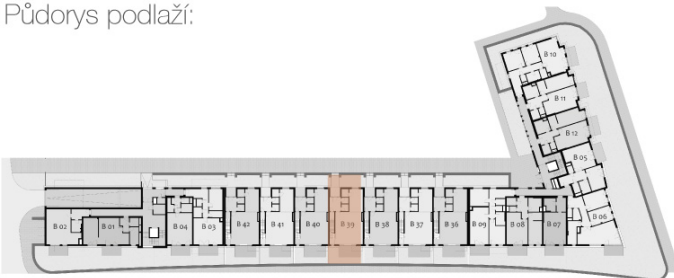
přízemí

1.patro



Půdorys podlaží:

Pohled na dům s vyznačením patra:



4+KK 148,5 m<sup>2</sup> mezonet

Celková cena

**14.301.000** Kč vč. DPH

Základní informace:

Celková podlahová plocha: **148,5 m<sup>2</sup>**

Energetická náročnost budovy: **B**

Orientace: **J**

Legenda místností:

01	- Balkon	(6,00 m <sup>2</sup> )
02	- Garáž pro 2 vozy	(33,60 m <sup>2</sup> )
03	- Závětrí	(3,40 m <sup>2</sup> )
04	- Schodiště	(13,00 m <sup>2</sup> )
05	- Zahrada	(29,50 m <sup>2</sup> )
06	- Předzahrádka	(21,30 m <sup>2</sup> )

Celková podlahová plocha je vypočtena dle platných právních předpisů (nařízení vlády č.366/2013 Sb.). Jedná se o celkovou plochu, která kromě ploch všech místností bytu zahrnuje také plochy pod nosnými i nenosnými zdmi, přízdívkami a jádry. Jedná se tedy o plochu, jejíž hranici tvoří pouze obvodové zdi bytu.

4+KK 74,5 m<sup>2</sup> přízemí

Celková cena

**14.301.000** Kč vč. DPH

Základní informace:

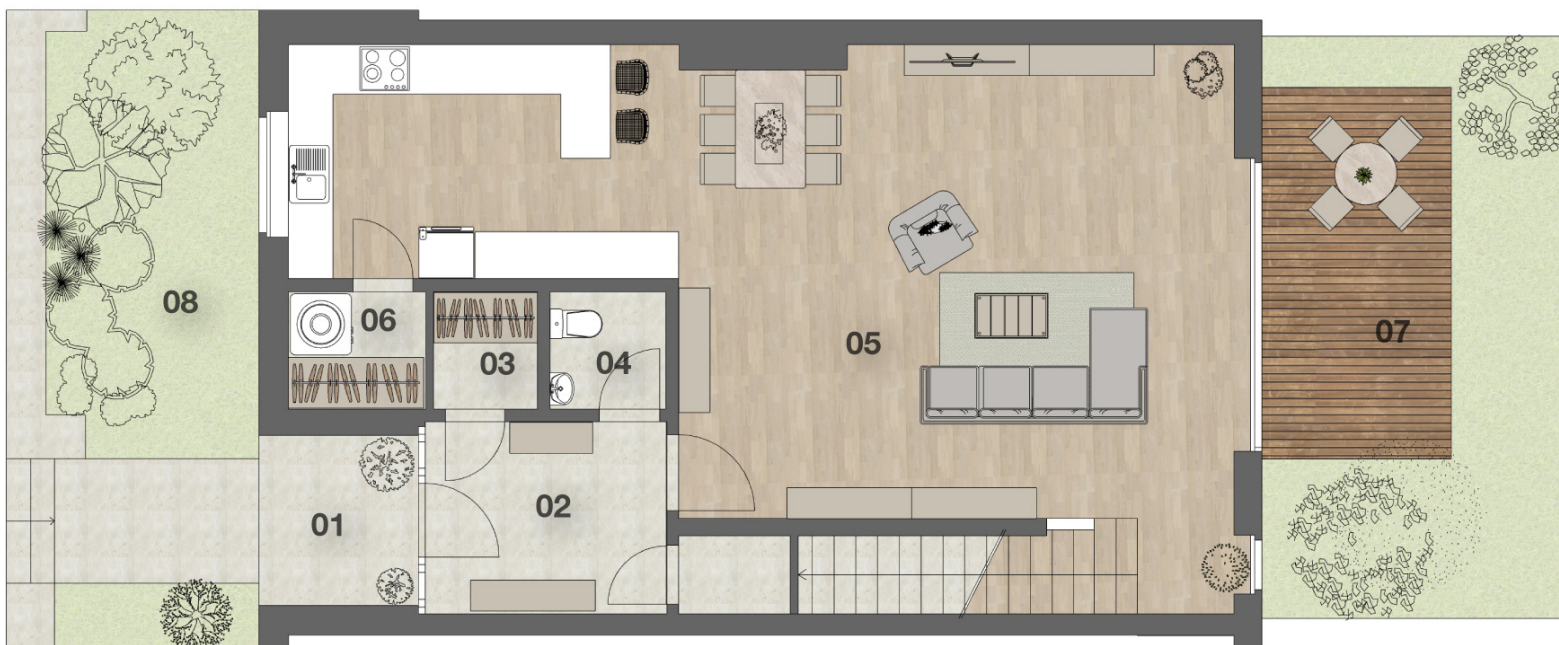
Celková podlahová plocha: **74,5 m<sup>2</sup>**

Energetická náročnost budovy: **B**

Orientace: **J**

Legenda místností:

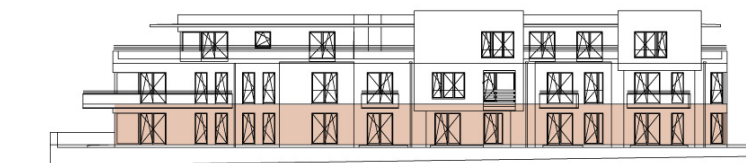
<b>01</b>	- Závětrí	(3,40 m <sup>2</sup> )
<b>02</b>	- Chodba	(6,60 m <sup>2</sup> )
<b>03</b>	- Tech.místnost+spíž	(1,90 m <sup>2</sup> )
<b>04</b>	- WC	(1,80 m <sup>2</sup> )
<b>05</b>	- Obývací pokoj+KK	(50,70 m <sup>2</sup> )
<b>06</b>	- Spíž	(2,30 m <sup>2</sup> )
<b>07</b>	- Zahrada	(29,50 m <sup>2</sup> )
<b>08</b>	- Předzahrádka	(21,30 m <sup>2</sup> )



Půdorys podlaží:



Pohled na dům s vyznačením patra:



Celková podlahová plocha je vypočtena dle platných právních předpisů (nařízení vlády č.366/2013 Sb.). Jedná se o celkovou plochu, která kromě ploch všech místností bytu zahrnuje také plochy pod nosnými i nenosnými zdmi, přízdívkami a jádry. Jedná se tedy o plochu, jejíž hranici tvoří pouze obvodové zdi bytu.

4+KK 74,0 m<sup>2</sup> 1.patro

Celková cena

**14.301.000** Kč vč. DPH

Základní informace:

Celková podlahová plocha: **74,0 m<sup>2</sup>**  
 Energetická náročnost budovy: **B**  
 Orientace: **J**

Legenda místností:

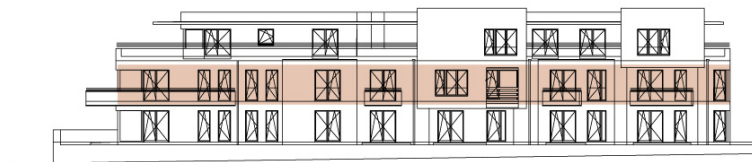
<b>01</b>	- Chodba	(8,25 m <sup>2</sup> )
<b>02</b>	- Ložnice	(13,00 m <sup>2</sup> )
<b>03</b>	- Ložnice	(16,00 m <sup>2</sup> )
<b>04</b>	- WC	(1,65 m <sup>2</sup> )
<b>05</b>	- Koupelna	(7,50 m <sup>2</sup> )
<b>06</b>	- Ložnice	(16,35 m <sup>2</sup> )
<b>07</b>	- Balkón	(6,00 m <sup>2</sup> )



Půdorys podlaží:



Pohled na dům s vyznačením patra:



Celková podlahová plocha je vypočtena dle platných právních předpisů (nařízení vlády č.366/2013 Sb.). Jedná se o celkovou plochu, která kromě ploch všech místností bytu zahrnuje také plochy pod nosnými i nenosnými zdmi, přízdívkami a jádry. Jedná se tedy o plochu, jejíž hranici tvoří pouze obvodové zdi bytu.

4+KK 36,8 m<sup>2</sup> -1.patro

Celková cena

**14.301.000** Kč vč. DPH

Základní informace:

Celková podlahová plocha: **36,8 m<sup>2</sup>**

Energetická náročnost budovy: **B**

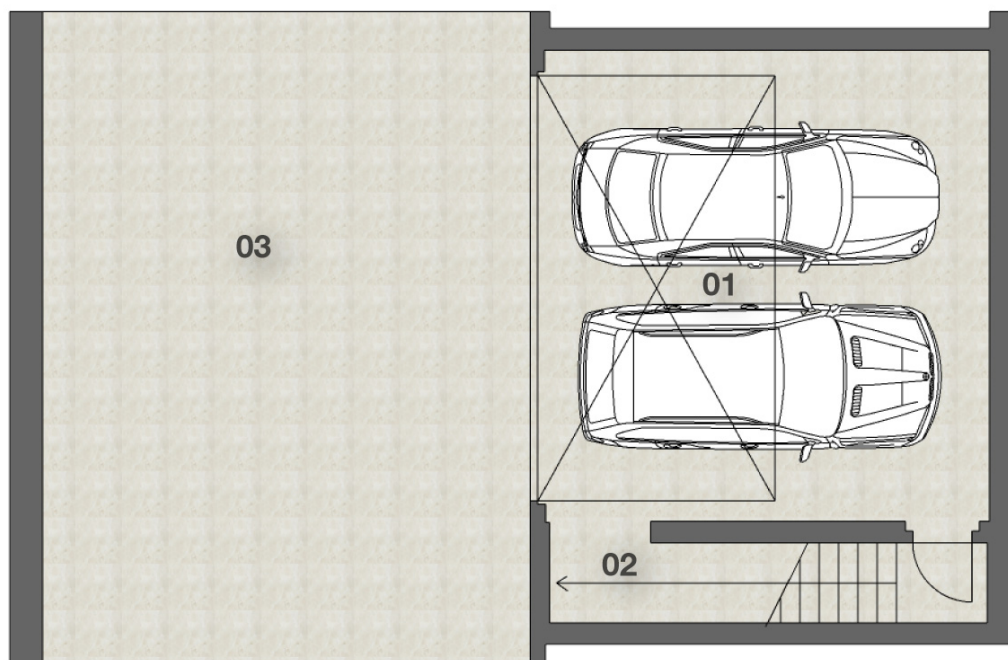
Orientace: **J**

Legenda místností:

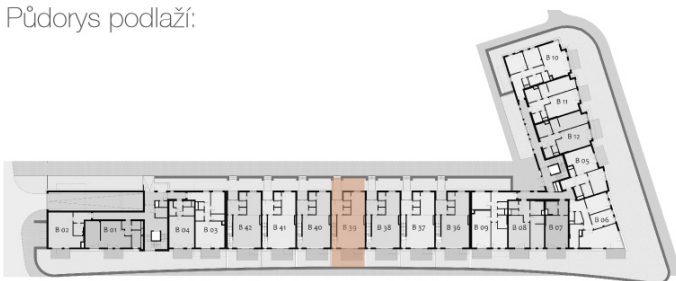
**01** - Parkovací stání (30,60 m<sup>2</sup>)

**02** - sklad (3,00 m<sup>2</sup>)

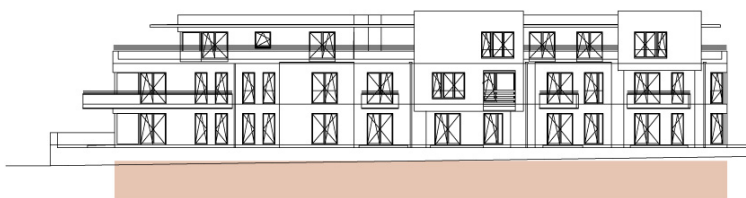
**03** - Spol.komunikace



Půdorys podlaží:



Pohled na dům s vyznačením patra:



Celková podlahová plocha je vypočtena dle platných právních předpisů (nařízení vlády č.366/2013 Sb.). Jedná se o celkovou plochu, která kromě ploch všech místností bytu zahrnuje také plochy pod nosnými i nenosnými zdmi, přízdívkami a jádry. Jedná se tedy o plochu, jejíž hranici tvoří pouze obvodové zdi bytu.